



MANUAL DE INSTRUÇÃO



AGITADOR MAGNÉTICO
DIGITAL

SSAGDa REV. 00 - CÓD 1652



ÍNDICE

01.
Apresentação
02.
Especificações técnicas
03.
Especificações técnicas
04.
Operação do painel
05.
Instruções de uso
06.
Manutenção
07.
Termo de garantia

APRESENTAÇÃO

Você acaba de adquirir um Equipamento da SOLIDSTEEL, desenvolvido especialmente para proporcionar-lhe a certeza da máxima precisão nos testes do seu laboratório.

Para que você possa trabalhar com segurança e sem problemas, aconselhamos a leitura completa deste manual para que sejam atingidos resultados satisfatórios que poderão orientá-lo na correta utilização do equipamento e conservação do mesmo.

O conhecimento sobre os Agitadores Magnéticos SOLIDSTEEL potencializa seu desempenho e aumenta a sua durabilidade e benefícios.

O Certificado de Garantia encontra-se no final deste manual.

A SOLIDSTEEL coloca-se a sua inteira disposição para esclarecer eventuais dúvidas, bem como para receber sua opinião sobre nosso produto.

Entre em contato com nossa assistência técnica:
adm6@solidsteel.com.br

ESPECIFICAÇÕES TÉCNICAS

▶ GABINETE

- Chapa de aço carbono SAE 1020;
- Tratamento anticorrosivo;
- Pintura eletrostática epóxi texturizada;
- Pés de borracha;
- Porta fusível de segurança.

▶ PAINEL DE CONTROLE

- Adesivo do painel em policarbonato;
- Chave geral ON/OFF;
- Controlador eletrônico;
- LED indicador das fases do processo.

▶ ACESSÓRIOS INCLUSOS

- 1 barra magnética PTFE 7x30mm;
- Fusível de segurança.

▶ OPCIONAIS

- Certificado de calibração RBC/INMETRO do equipamento;
- Sensor externo.

ESPECIFICAÇÕES TÉCNICAS

MODELO	PLATAFORMA DE AGITAÇÃO	MEDIDAS DO EQUIPAMENTO AxLxC	RPM	POTÊNCIA
SSAGDa	17x17cm	13x19x19cm	0 a 3000	350 watts

CONTROLE DE VELOCIDADE	Sistema eletrônico digital
CONTROLE DE AQUECIMENTO	Digital com sistema PID
PAINEL	Polícarbonato texturizado a prova d'água
CHAVE ON/OFF	Botão
CAPACIDADE DE AGITAÇÃO	10L de água ou líquido de densidade semelhante
PLATAFORMA DE AGITAÇÃO	Alumínio escovado – 17X17cm
ROTAÇÃO DO EIXO LIVRE	0 a 3.000 rpm
TEMPERATURA DE REGULAGEM	Ambiente +5°C a 350°C
POTÊNCIA	350 watts
CABO DE ALIMENTAÇÃO	3 pinos, duas fases e um terra - NBR14136
ALIMENTAÇÃO	110V ou 220V - Definir
MOTOR	DC – Imã permanente

OPERAÇÃO DO PAINEL

AGITADORES 10L



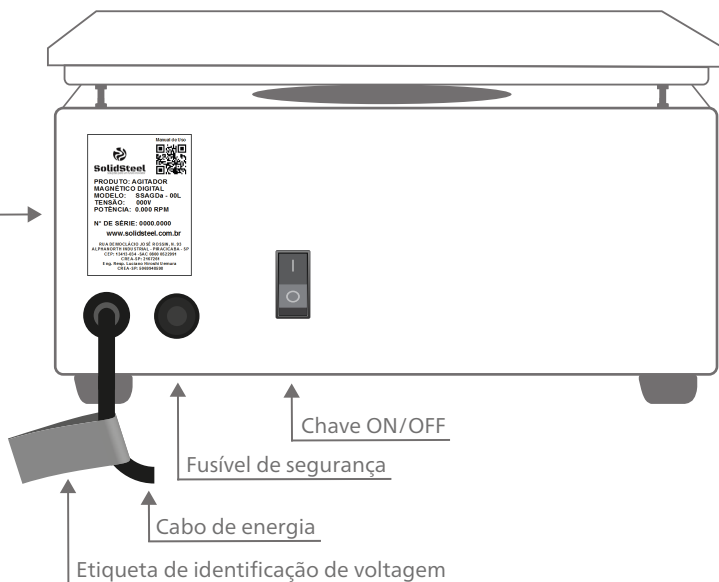
Iniciar e pausar agitação

Teclas de ajuste de velocidade da agitação








Teclas de ajuste da temperatura
Programação da temperatura

PARTE TRASEIRA DO AGITADOR

Etiqueta com n° de série e modelo



INSTRUÇÕES DE USO

- 1 Verificar se a voltagem da rede elétrica é compatível com a selecionada no ato da compra do equipamento;
- 2 Coloque o recipiente com o líquido desejado (somente líquidos com densidade semelhante a água) em cima do aparelho;
- 3 Conectar a tomada na rede elétrica e posicionar a chave em "ON", que fica na parte traseira do equipamento;
- 4 Pressionar o botão START/STOP  para iniciar a agitação;
- 5 Ajuste a intensidade da agitação utilizando as teclas  , que ficam do lado esquerdo do equipamento;
- 6 Para programar a temperatura, pressione o botão SET  duas vezes, que fica do lado direito do equipamento;
- 7 Ajuste a intensidade do aquecimento utilizando as teclas  , que ficam do lado direito do equipamento;
- 8 Pressione novamente a tecla SET  da direita para gravar;
- 9 Após isso aguarde 15 segundos e aparecerá a temperatura e o equipamento iniciará seu aquecimento automaticamente.

PARA ALTERNAR ENTRE O SENSOR INTERNO E EXTERNO DO EQUIPAMENTO, DEVE-SE PRESSIONAR O BOTÃO S1 S2  E VERIFICAR QUAL LED INDICATIVO SE ACENDERÁ, SENDO S1 SENSOR INTERNO E S2 SENSOR EXTERNO.

O LED S2 SÓ SERÁ UTILIZADO QUANDO O SENSOR EXTERNO ESTIVER CONECTADO AO EQUIPAMENTO, CASO CONTRÁRIO O LED S1 DEVE MANTER-SE SEMPRE ACESO.

NÃO DERRAME LÍQUIDOS SOBRE A PARTE FRONTAL DO EQUIPAMENTO, EVITE DANOS ELÉTRICOS.

CASO OCORRA A QUEIMA DO FUSÍVEL, TROCAR SEMPRE POR OUTRO DA MESMA VOLTAGEM.

A TROCA DE FUSÍVEL QUEIMADO NÃO ACARRETA EM PERDA DA GARANTIA, POIS, SE TRATA DE UM DISPOSITIVO DE PROTEÇÃO DO EQUIPAMENTO.

EVITE FAZER LIGAÇÕES TELEFÔNICAS PRÓXIMO AO EQUIPAMENTO EM FUNCIONAMENTO.



PROBLEMAS	CAUSAS PROVÁVEIS	SOLUÇÕES
Agitador não liga. Indicador de aquecimento sempre apagado.	a) Falta de energia. b) Fusível queimado.	a) Verificar as condições da tomada. b) Verificar se a amperagem do fusível está de acordo com a tensão da rede.
Motor gira mas não ocorre agitação	Problema no imã.	Trocar imã.
Motor não gira mesmo pressionando o botão START/STOP	a) Placa de comando de agitação queimada. b) Motor travado. c) Motor queimado.	a) Trocar a placa. b) Destruar o motor. c) Trocar o motor.
Problema na indicação de agitação ou temperatura	Sensor queimado.	Trocar o sensor.
Led de controle acende mas agitador não aquece.	a) Resistência aberta. b) Placa queimada.	a) Resistência aberta. b) Trocar placa.



CUIDADOS

- Não coloque para secar ou evaporar peças solventes ou resíduos inflamáveis;
- Durante o uso recomenda-se o acompanhamento constante do equipamento. Em caso de inconsistência no funcionamento, desligue-o;
- Evite a presença de resíduos no interior do equipamento, mantendo sempre a limpeza periódica do produto;
- Nunca molhe as partes elétricas ou derrame líquido no interior do equipamento. Risco de causar curto circuito e choque elétrico;
- Promover limpeza periódica com pano úmido sem fazer uso de agentes químicos. Realizar os procedimentos de esterilização de acordo com as normas adequadas;
- Nunca altere qualquer característica construtiva ou operacional do equipamento.

TERMO DE GARANTIA

ANOTE AQUI O NÚMERO DE SÉRIE DO SEU EQUIPAMENTO, ELE É A SUA GARANTIA:



Este aparelho é garantido ao primeiro comprador contra defeitos de fabricação ou de material, no prazo de doze meses, a contar "pro-rata-die". Não estarão cobertas por esta garantia as peças fabricadas por terceiros e as peças que sofrem desgaste natural pelo uso, tais como molas, peças de plástico ou nylon, componentes elétricos e eletrônicos, etc.

ESTA GARANTIA PERDERÁ TODA A SUA VALIDADE CASO SEJAM CONSTATADAS QUAISQUER DAS SEGUINTE S SITUAÇÕES:

- Alteração em parâmetros internos do controlador digital sem prévio consentimento da fabricante;
- O equipamento tenha sofrido dano causado por quedas, fenômenos naturais, instalação elétrica inadequada e/ou uso indevido;
- O equipamento tenha recebido manutenção por pessoa não autorizada pela fábrica e/ou peças não originais;
- Imperícia, imprudência e/ou negligência no seu manuseio e operação;
- Não seja apresentado o número de série acompanhado da referida Nota Fiscal de Compra. Esta garantia aplica-se apenas e tão somente às peças de reposição, reparos e regulagens;
- Correrão por conta e risco do comprador todas as despesas decorrentes de: Fretes, carretos, acessórios para remessas e devolução de conserto.



SolidSteel

Rua Democlácio José Rossin, nº 93
Alphanorth Industrial | Piracicaba | SP
CEP: 13413-034 | CNPJ: 18.429.007/0001-99
INSC. E: 535.615.450-112
SAC: 08000522991
CREA-SP: 2167261

solidsteel.com.br

